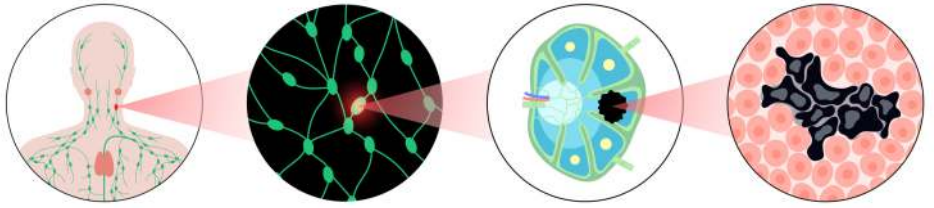


LIMFOOM

WAT IS LIMFOOM?*



- Limfoom is kanker van die limfosiete, wat die witbloedselle is wat help om infeksie te beveg.
- Limfosiete word aangetref in 'n vloeistof genaamd limf, wat deur ons liggaam in die limfstelsel beweeg.
- Die limfstelsel is 'n reeks buise, knope en organe soos die milt en timus wat deel uitmaak van ons immuunstelsel.
- Limfosiete versamel dikwels in die limfknope - meestal in die oksel, nek of lies - om infeksie te beveg, maar kan ook in byna enige deel van die liggaam voorkom.
- Limfoom kom voor wanneer abnormale limfosiete buite beheer groei en in die limfknope of ander dele van die liggaam versamel.

TIPES LIMFOOM

Daar is twee hooftipes, naamlik **Hodgkin's Lymphoma**, wat gekenmerk word deur Reed-Sternberg-selle, en **Non-Hodgkin's Lymphoma (NHL)** wat verskillende subtypes het.



In onlangse jare het 'n kommerwekkende korrelasie ontstaan - diegene wat met MIV / vigs leef, het 'n aansienlik verhoogde risiko vir limfoom as gevolg van gekompromitteerde immuunstelsels.

KANSA BIED NOODSAAKLIKE ONDERSTEUNING, HULPBRONNE EN 'N GEMEENSAP VIR DIEGENE WAT DEUR KANKER GERAAK WORD



Research • Educate • Support



www.cansa.org.za | Toll-free: 0800 22 66 22 | info@cansa.org.za

LYMPHOMA
COALITION 

*Bron: lymphomacoalition.org

LIMFOOM

TEKENS EN SIMPTOME

Die simptome van limfoom word algemeen gesien by ander minder ernstige siektes, soos griep of ander virusinfeksies. Met limfoom duur hierdie simptome mettertyd voort en kan dit nie deur 'n infeksie of 'n ander siekte verklaar word nie.



ALGEMENE TEKENS EN SIMPTOME

- Swelling van limfknope, dikwels pynloos
- Kouekoors/temperatuur swaai
- Herhalende koors
- Oormatige sweet, dikwels snags
- Onverklaarbare gewigsverlies
- Verlies aan eetlus
- Aanhoudende moegheid en gebrek aan energie
- Asemloosheid en hoes
- Aanhoudende jeuk oor die hele liggaam sonder 'n oënskynlike oorsaak of uitslag
- Algemene moegheid
- Vergrote mangels
- Hoofpyn



Namate limfoom vorder, verloor die liggaam sy vermoë om infeksie te beveg.

ANDER SIMPTOME

- Mense kan pyn in limfknope voel nadat hulle alkohol gedrink het
- As limfoom limfweefsel in die buik, derm of maag behels, kan vloeistof naby die ingewande opbou, wat moontlik kan lei tot sensasies van abdominale druk, pyn, diarree en / of spysvertering
- Vergrote limfknoop veroorsaak soms ander simptome deur teen 'n aar te druk (wat swelling van 'n arm of been veroorsaak), of teen 'n senuwee (wat pyn, gevoelloosheid of tinteling in 'n arm of been veroorsaak).
- Sommige ervaar onverklaarbare lae rugpyn, wat veroorsaak kan word deur die uitbreiding van limfknope wat op senuwees druk.

KANSA BIED NOODSAAKLIKE ONDERSTEUNING, HULPBRONNE EN 'N GEMEENSAP VIR DIEGENE WAT DEUR KANKER GERAAG WORD